




Damit ihre E-Mail-Kommunikation sicher ist ... JULIA MailOffice beim Privatbankhaus Hauck & Aufhäuser

Hauck & Aufhäuser Privatbankiers KGaA versteht sich als traditionsreiches und gleichzeitig modernes Privatbankhaus. Die unabhängige Privatbank kann auf eine mehr als 200 Jahre lange Tradition zurückblicken. Über 600 Mitarbeiter verteilen sich auf Standorte in Frankfurt am Main, München, Hamburg und Düsseldorf sowie in Luxemburg und in der Schweiz. Kernkompetenzen sieht Hauck & Aufhäuser in der ganzheitlichen Beratung und Verwaltung von Vermögen privater und unternehmerischer Kunden, das Asset Management für institutionelle Verwaltung sowie die Zusammenarbeit mit unabhängigen Vermögensverwaltern. Zusätzlich bietet Hauck & Aufhäuser ein umfassendes Leistungsangebot im Bereich Corporate Finance und bei Kapitalmarkttransaktionen.

Bankgeheimnis, Diskretion und JULIA MailOffice

Hauck & Aufhäuser kennt die Gefahren von Lausch- und Spähangriffen in Form von Viren, Trojanern und anderer Spy-Ware, die den vertraulichen Informationsaustausch bei ungeschützter E-Mail-Kommunikation bedrohen. Seit Anfang 2010 verwendet das Privatbankhaus die E-Mail-Security-Lösung JULIA MailOffice aus dem Hause Allgeier IT Solutions. JULIA MailOffice verschlüsselt und signiert ausgehende E-Mails und prüft die Signatur sowie entschlüsselt eingehende E-Mails. Die Software bietet höchsten Schutz gegen Gefahrenpotenziale wie Manipulationen, bspw. durch betrügerische Phishing-Mails - das bestätigt auch das Bundesamt für Sicherheit in der Informationstechnologie (BSI).

Absicherung von Kommunikationswegen

JULIA
MailOffice 

Hauck & Aufhäuser verfügt mit JULIA MailOffice über ein breit gefächertes Sicherheitspaket. Die Absicherung ihrer Kommunikationswege über das Internet führt das Privatbankhaus auf mehreren Wegen durch. E-Mails können anhand einer PDF-Verschlüsselung, via Web-Mail-Komponente oder auch als Zertifikatverschlüsselung geschützt versendet werden.

Für ihre Kunden bietet Hauck & Aufhäuser zusätzlich einen Encryptor, eine Ad-hoc-Verschlüsselung. Ein kleines Programm, das Kunden downloaden und nutzen können um ihrerseits verschlüsselte Nachrichten an das Privatbankhaus zu senden.

JULIA MailOffice ist eine Erweiterung der vorhandenen E-Mail-Infrastruktur, die kryptographische Operationen, wie Verschlüsselung, Entschlüsselung, Signatur und Signatur-Prüfung, an zentraler Stelle implementiert.

JULIA MailOffice unterstützt sowohl den S/MIME- als auch den PGP-Standard, die beide auf der Verwendung von Schlüsselpaaren basieren. Für die Kommunikation mit Partnern, die nicht über ein Schlüsselpaar verfügen, bietet JULIA MailOffice darüber hinaus verschiedene Techniken an, die auch in diesen Fällen eine abhör- und manipulationssichere Kommunikation ermöglichen.

JULIA MailOffice ist Bestandteil der virtuellen Poststelle des Bundes und wird seit vielen Jahren von nahezu allen Bundesbehörden sowie zahlreichen Unternehmen der Privatwirtschaft zur E-Mail-Verschlüsselung und -Signatur eingesetzt.



Hauck & Aufhäuser: unabhängig | persönlich | unternehmerisch

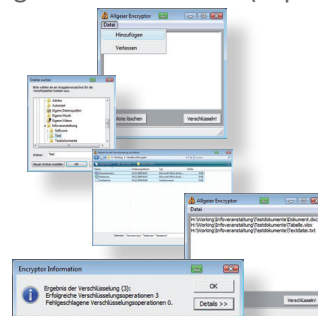
Ausgehende E-Mails werden signiert

Alle ausgehenden E-Mails versendet Hauck & Aufhäuser mit einer eigenen Signatur, die dem Empfänger Authentizität, Vertraulichkeit und Integrität der E-Mail sichert. Die Echtheit der E-Mails verifiziert SignTrust, das unabhängige TrustCenter der Deutschen Post.

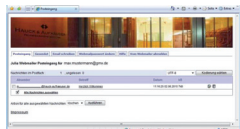
Verschlüsselung ausgehender E-Mails: Die PDF-Verschlüsselung

Ausgehende E-Mails werden samt Anhang in ein verschlüsseltes PDF-Dokument umgewandelt und versendet. Der Empfänger erhält das PDF und kann den Inhalt nur mit einem separat mitgeteilten Kennwort (bspw. per SMS, Telefon, Brief) einsehen.

Hauck & Aufhäuser ermöglicht ihren Kunden ebenfalls verschlüsselte Nachrichten an das Privatbankhaus zu verschicken. Dazu kann der Kunde einen Encryptor, ein Programm zur Ad-hoc-Verschlüsselung von der Allgeier IT Solutions downloaden. Die Anhänge einer ausgehenden Kunden-E-Mail werden mit Hilfe der Software verschlüsselt, die einzig Hauck & Aufhäuser wieder entschlüsseln kann und daher nur zur Kommunikation mit dem Privatbankhaus dient.



Verschlüsselung ausgehender E-Mails: Die Web-Mailer-Komponente



Allgeier IT Solutions implementierte einen Web-Mailer. Für den regelmäßigen Versand von verschlüsselten Dateien bietet Hauck & Aufhäuser den über das Internet zugänglichen Datenbereich an. Über einen individuellen Account können Kunden mit dem Privatbankhaus sicher kommunizieren, E-Mails empfangen und versenden.

Allgeier IT Solutions hat außerdem weitere zusätzliche Sicherheitsmechanismen umgesetzt, zum Beispiel ein Regelwerk zur Überwachung und Steuerung fehlerhafter Einwahlversuche. Unter anderem wird der Zugang zum Postfach nach x fehlerhaften Loginversuchen gesperrt und eine Informations-E-Mail an Kunde und Administrator gesandt. Nach der Einrichtung des Kunden-Postfachs werden alle ausgehenden E-Mails von Hauck & Aufhäuser an diesen Web-Mailer-Account geschickt.

Verschlüsselung ausgehender E-Mails: Die Zertifikatverschlüsselung mit PKI-Verfahren

Allgeier IT Solutions hat bei Hauck & Aufhäuser die Anbindung an SignTrust zur Zertifikatverschlüsselung mit der Public-Key-Infrastruktur durchgeführt. Mit einem beiderseitig gültigen S/MIME-Zertifikat kann das Privatbankhaus mit anderen Unternehmen eine streng abgesicherte E-Mail-Kommunikation über den Austausch von öffentlichen Schlüsseln mit Integrierung in das eigene E-Mail-Gateway und den Einsatz privater Schlüssel unterhalten.

